



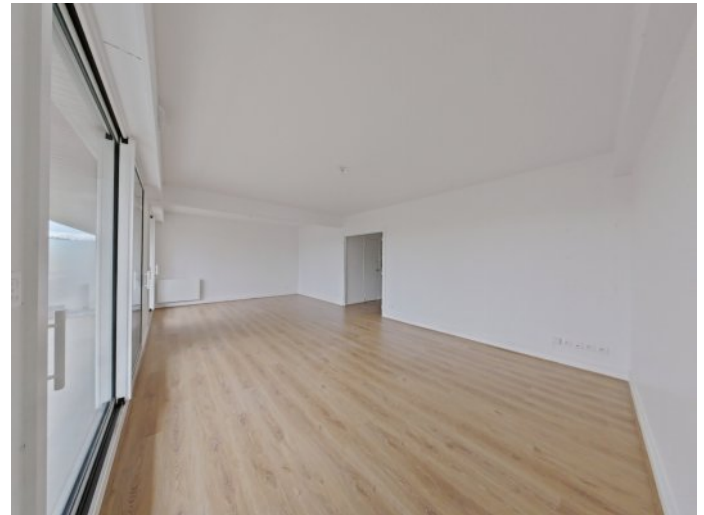
**PERENIUM**

Gestion  
privée  
immobilière



Votre conseiller : Service location  
**PERENIUM - NATION**  
3 Place de la Nation  
75011 PARIS  
transaction@sip-immobilier.com  
Tél : 01.43.70.03.32  
www.perenium.eu

## A LOUER TYPE 5



### DESCRIPTION

SAINT-GERMAIN-EN-LAYE, situé rue Maurice Denis, dans une résidence calme et bien entretenue, à proximité immédiate des commerces, des écoles et des transports. Cet appartement 5 pièces de 101,8 m<sup>2</sup>, situé au 2<sup>ème</sup> étage avec ascenseur d'un bel immeuble avec gardien, comprend :

- une entrée,
- un séjour donnant sur un grand balcon/terrasse orienté Sud-Ouest, avec vue dégagée sur jardin,
- une belle cuisine séparée,
- trois chambres,
- une salle de bain,
- une salle d'eau,
- un WC séparé avec lave-mains.

Le grand jardin de la copropriété est accessible.

Deux parkings et une cave complètent ce bien.  
Chauffage et eau chaude individuels électriques.

Disponible immédiatement.

Honoraires de location en cas de bail non soumis à la loi du 6 juillet 1989 : nous consulter.

Montant estimé des dépenses annuelles d'énergie pour un usage standard : 2020 à 2780 euros (année ).

Les informations sur les risques auxquels ce bien est exposé sont disponibles sur le site Géorisques :  
[www.georisques.gouv.fr](http://www.georisques.gouv.fr)

### SURFACES PRINCIPALES

Habitable :	<b>101.8 m<sup>2</sup></b>
Balcon :	<b>11.8 m<sup>2</sup> environ</b>

### DISPONIBILITE

Disponible :	<b>de suite</b>
--------------	-----------------

### INFORMATIONS FINANCIERES

Loyer charges comprises :	<b>2 595 €/mois</b>
dont provision de charges :	<b>455 €</b>
	<b>(régularisation annuelle)</b>

Dépôt de garantie :	<b>2 140 €</b>
Honoraires charge loc. :	<b>1 540,23 € TTC</b>
dont pour l'état des lieux :	<b>308,45 €</b>

### AMENAGEMENTS INTERIEURS

Pièces :	<b>5</b>
Chambres :	<b>4</b>
Salles de bains :	<b>1</b>
Salles d'eau :	<b>1</b>
Chauffage :	<b>INDIVIDUEL/ELECTRIQUE</b>
Eau chaude :	<b>/Cumulus électrique</b>
Caves :	<b>1</b>