



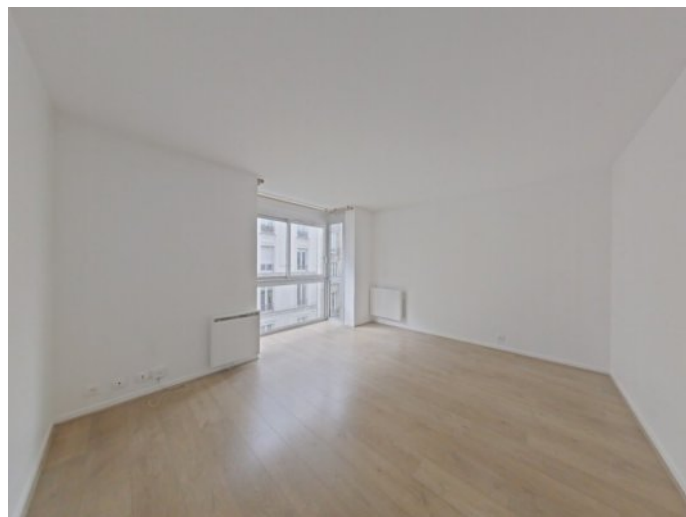
**PERENIUM**

Gestion  
privée  
immobilière



Votre conseiller : Service location  
**PERENIUM - NATION**  
3 Place de la Nation  
75011 PARIS  
transaction@sip-immobilier.com  
Tél : 01.43.70.03.32  
www.perenium.eu

## A LOUER TYPE 2



### DESCRIPTION

PARIS 13EME, situé rue du Jura, à proximité du métro 'Campo-Formio' (ligne 5) et du métro 'Les Gobelins' (ligne 7). Un appartement 2 pièces lumineux de 44,46m<sup>2</sup> au 3ème étage avec ascenseur.

Le bien se compose de la manière suivante : une entrée, un séjour, une chambre, une cuisine, une salle de bains, un WC séparé et des rangements.

Chauffage et eau chaude individuels électriques.

Cet appartement inclus une cave et un parking.

Immeuble équipé de la fibre.

Honoraires de location en cas de bail non soumis à la loi du 6 juillet 1989 : nous consulter.

Montant estimé des dépenses annuelles d'énergie pour un usage standard : 710 à 1000 euros (année ).

Les informations sur les risques auxquels ce bien est exposé sont disponibles sur le site Géorisques : [www.georisques.gouv.fr](http://www.georisques.gouv.fr)

### CLASSE ENERGIE ET CLASSE CLIMAT

**D** 237 kWhEP/m2.an

dont émissions de gaz à effet de serre

**B** 7 kgeq CO2/m2.an

### SURFACES PRINCIPALES

Habitable : **44.46 m<sup>2</sup>**

### DISPONIBILITE

Disponible : **de suite**

### INFORMATIONS FINANCIERES

Loyer charges comprises : **1 386 €/mois**

dont provision de charges : **100 €**

**(régularisation annuelle)**

Dépôt de garantie : **1 286 €**

Honoraires charge loc. : **672,68 € TTC**

dont pour l'état des lieux : **134,71 €**

### AMENAGEMENTS INTERIEURS

Pièces : **2**

Chambres : **1**

Salles de bains : **1**

Chauffage : **ELECTRIQUE**

Eau chaude : **/Cumulus électrique**

Caves : **1**