



PERENIUM

Gestion
privée
immobilière

Votre conseiller : Philippe CHEVALLIER

SUFFREN IMMOBILIER

82, Avenue de Suffren

75015 PARIS

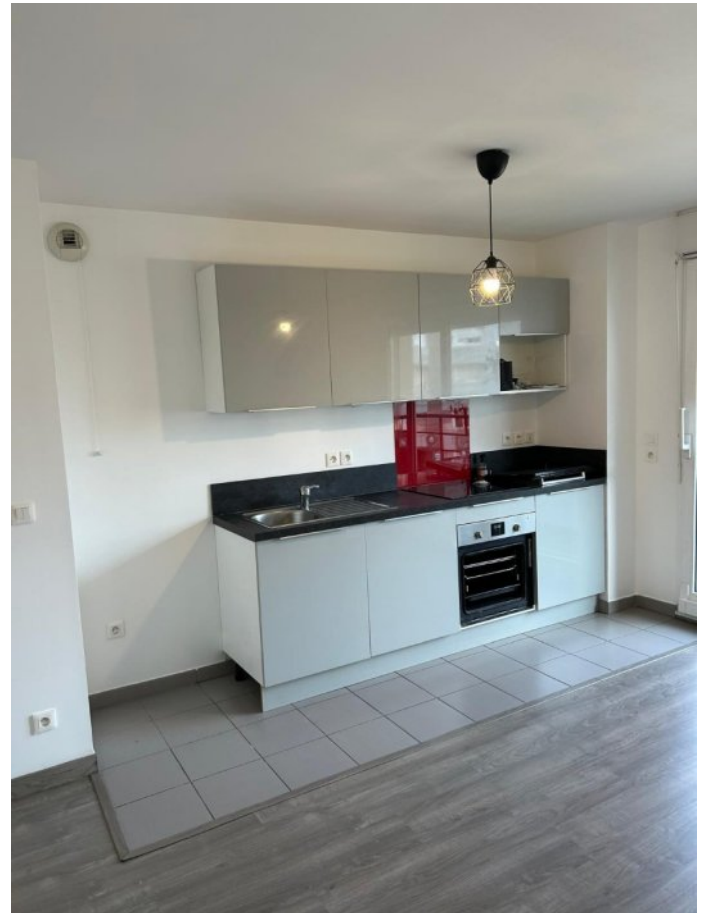
philippe.chevallier@neuf.fr

Tél : 06 86 60 20 94

Tél : 06.86.60.20.94

www.perenium.eu

A LOUER TYPE 2



DESCRIPTION

Appartement de deux pièces situé au 3ème étage d'une résidence récente du centre de VITRY : pièce à vivre sur petit balcon exposé est sur jardins au calme avec coin cuisine aménagée et partiellement équipée (plaque, hotte), dégagement, salle de bains avec wc, chambre avec placard. Eau chaude et chauffage collectifs, Visiophone, Vigik, emplacement de parking en sous-sol. EN ter centre ville (marché) et gare RER de VITRY.

L'appartement a été entièrement repeint.

Pour visiter appeler Philippe CHEVALLIER 06 86 60 20 94, Agent commercial immatriculé au R.C.S. de Versailles sous le numéro 799 357 710.

Honoraires de location : 510,62 € plus 127,87 € pour l'Etat des lieux

SURFACES PRINCIPALES

Habitable :	42.2 m²
Séjour :	20.4 m² environ
Balcon :	2.8 m² environ

DISPONIBILITE

Disponible :	de suite
--------------	-----------------

INFORMATIONS FINANCIERES

Loyer charges comprises :	1 100 €/mois
dont provision de charges :	120 €
	(régularisation annuelle)
Dépôt de garantie :	980 €
Honoraires charge loc. :	638,49 € TTC
dont pour l'état des lieux :	127,87 €