



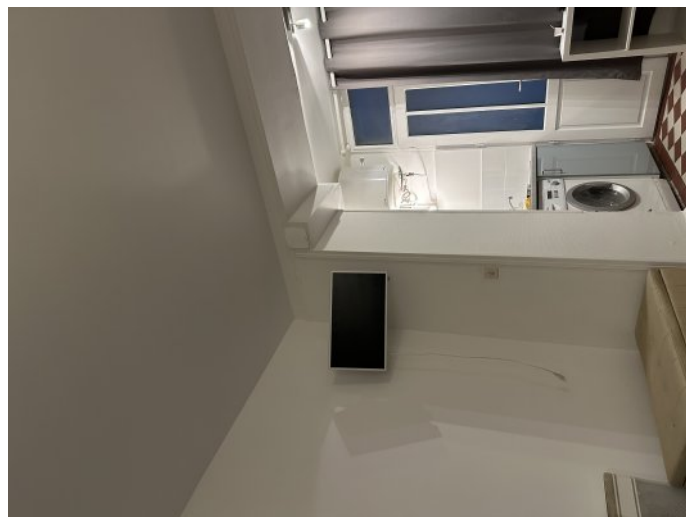
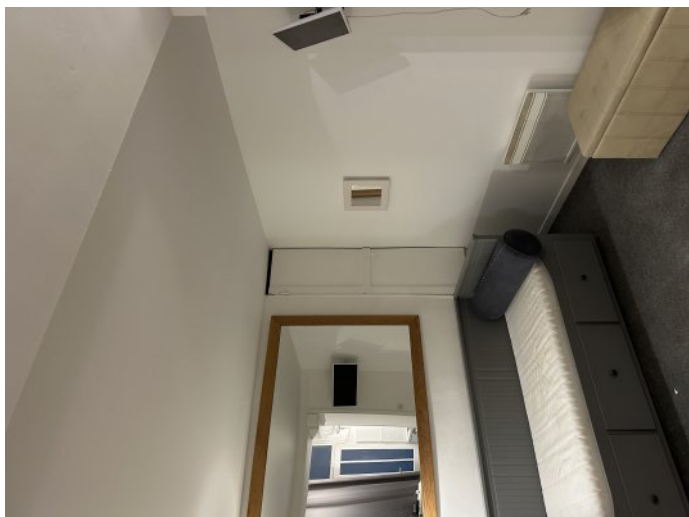
**PERENIUM**

Gestion  
privée  
immobilière



Votre conseiller : Service location  
**PERENIUM - NATION**  
3 Place de la Nation  
75011 PARIS  
transaction@sip-immobilier.com  
Tél : 01.43.70.03.32  
www.perenium.eu

## A LOUER TYPE 1



### DESCRIPTION

PARIS 9ème, rue Joubert, à proximité du métro CHAUSSEE D'ANTIN - LA FAYETTE (lignes 7 et 9), TRINITE - D'ESTIENNE D'ORVES (ligne 12) et AUBER ( RER A ) , un studio MEUBLE de 16,90m² situé au REZ DE CHAUSSEE.

Il comprend :

- Une pièce de vie,
- Un coin kitchenette,
- Une salle d'eau avec WC.

Chauffage et eau chaude individuels électriques.

Honoraires de location en cas de bail non soumis à la loi du 6 juillet 1989: nous consulter.

Montant estimé des dépenses annuelles d'énergie pour un usage standard : 550 à 790 euros (année ).

Les informations sur les risques auxquels ce bien est exposé sont disponibles sur le site Géorisques : [www.georisques.gouv.fr](http://www.georisques.gouv.fr)

### CLASSE ENERGIE ET CLASSE CLIMAT

**D** 301 kWhEP/m2.an

dont émissions de gaz à effet de serre

**B** 11 kgeq CO2/m2.an

### SURFACES PRINCIPALES

Habitable : **16.9 m²**

### DISPONIBILITE

Disponible : **24/01/2026**

### INFORMATIONS FINANCIERES

Loyer charges comprises : **832 €/mois**

dont provision de charges : **45 €**  
(régularisation annuelle)

Dépôt de garantie : **1 574 €**

Honoraires charge loc. : **253,50 € TTC**

dont pour l'état des lieux : **50,70 €**

Zone soumise à encadrement des loyers :

Loyer de base **811,20 €**

### AMENAGEMENTS INTERIEURS

Pièces : **1**

Meublé : **Oui**

Salles d'eau : **1**

Chauffage : **INDIVIDUEL/ELECTRIQUE**

Eau chaude : **/Cumulus électrique**