



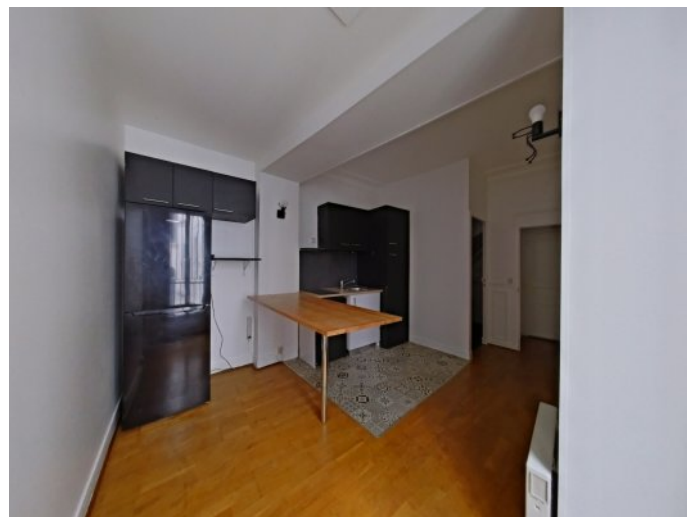
**PERENIUM**

Gestion  
privée  
immobilière



Votre conseiller : Service location  
**PERENIUM - NATION**  
3 Place de la Nation  
75011 PARIS  
transaction@sip-immobilier.com  
Tél : 01.43.70.03.32  
www.perenium.eu

## A LOUER TYPE 2



### DESCRIPTION

Paris 6<sup>EME</sup>, situé Boulevard Saint Michel, à proximité du métro 'Odéon' (ligne 4) et du RER 'Luxembourg' (ligne E). Cet appartement 2 pièces de 29,06m<sup>2</sup> se trouve au 1<sup>er</sup> étage côté cour.

Ce bien se compose : D'une entrée, d'une chambre, d'une cuisine aménagée et d'une salle d'eau avec WC.

Chauffage et eau chaude individuels électriques.

Disponible immédiatement.

Honoraires de location en cas de bail non soumis à la loi du 6 juillet 1989 : nous consulter.

Prenez rendez-vous directement dans notre agenda : cliquez sur « envoyer un message » ou « contacter l'agence », puis vous recevrez un e-mail et un SMS.

### FLATSY

Montant estimé des dépenses annuelles d'énergie pour un usage standard : 830 à 1160 euros (année ).

Les informations sur les risques auxquels ce bien est exposé sont disponibles sur le site Géorisques : [www.georisques.gouv.fr](http://www.georisques.gouv.fr)

### SURFACES PRINCIPALES

Habitable : **29.06 m<sup>2</sup>**

### DISPONIBILITE

Disponible : **de suite**

### INFORMATIONS FINANCIERES

Loyer charges comprises : **968 €/mois**

dont provision de charges : **40 €**

**(régularisation annuelle)**

Dépôt de garantie : **928 €**

Honoraires charge loc. : **435,90 € TTC**

dont pour l'état des lieux : **87,18 €**

### AMENAGEMENTS INTERIEURS

Pièces : **2**

Chambres : **1**

Chauffage : **INDIVIDUEL/ELECTRIQUE**

Eau chaude : **/Cumulus électrique**