



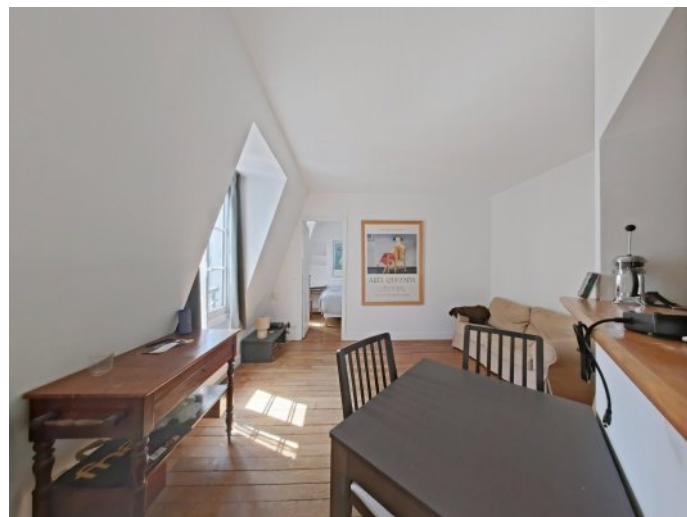
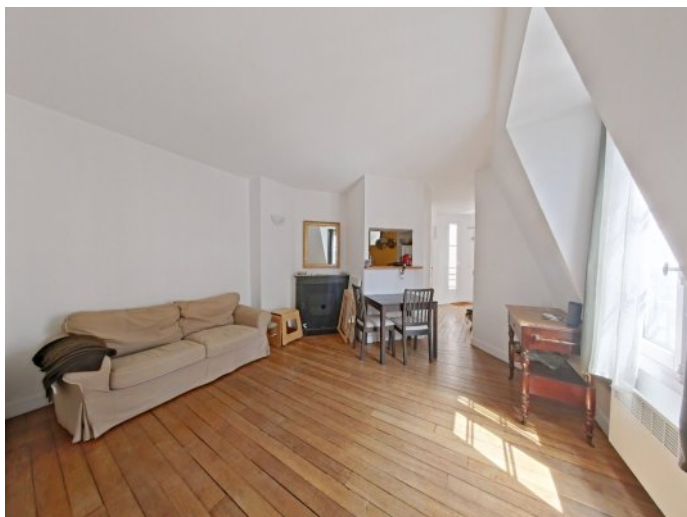
**PERENIUM**

Gestion  
privée  
immobilière



Votre conseiller : Service location  
**PERENIUM - NATION**  
3 Place de la Nation  
75011 PARIS  
transaction@sip-immobilier.com  
Tél : 01.43.70.03.32  
www.perenium.eu

## A LOUER TYPE 2



### DESCRIPTION

#### AVENUE DE SUFFREN

Dans un bel immeuble ancien, Avenue de Suffren à proximité du métro La Motte Picquet (lignes 6,8 et 10) un appartement deux pièces meublé au 6ème et dernier étage avec ascenseur sur cour comprenant une entrée, une cuisine ouverte, un séjour, une chambre avec placards et une salle d'eau avec WC.

Chauffage et eau chaudes individuels électriques.

Disponible mi juillet.

Honoraires de location en cas de bail non soumis à la loi du 6 juillet 1989: nous consulter.

Prenez rendez-vous directement dans notre agenda : cliquez sur « envoyer un message » ou « contacter l'agence », puis vous recevrez un e-mail et un SMS.

Montant estimé des dépenses annuelles d'énergie pour un usage standard : 1460 à 2010 euros (année 2023).  
Logement à consommation énergétique excessive : classe G.

Les informations sur les risques auxquels ce bien est exposé sont disponibles sur le site Géorisques :  
[www.georisques.gouv.fr](http://www.georisques.gouv.fr)

### SURFACES PRINCIPALES

Habitable : **31.46 m<sup>2</sup>**

### DISPONIBILITE

Disponible : **de suite**

### INFORMATIONS FINANCIERES

Loyer charges comprises : **1 580 €/mois**

dont provision de charges : **30 €**

**(régularisation annuelle)**

Dépôt de garantie : **3 100 €**

Honoraires charge loc. : **1 860 € TTC**

dont pour l'état des lieux : **94,38 €**

### AMENAGEMENTS INTERIEURS

Pièces : **2**

Chambres : **1**

Meublé : **Oui**

Salles d'eau : **1**

Chauffage : **INDIVIDUEL/ELECTRIQUE**

Eau chaude : **INDIVIDUEL/**